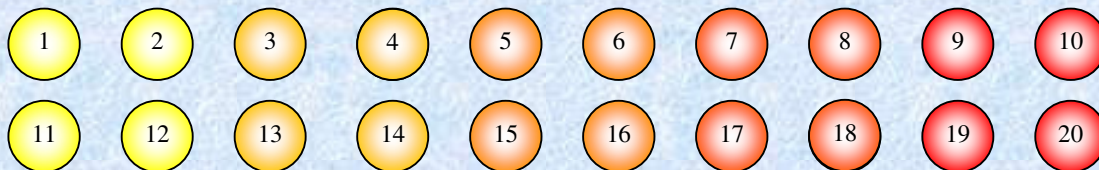


ELFEN LAND - SCHEDA DEI GIOCATORI

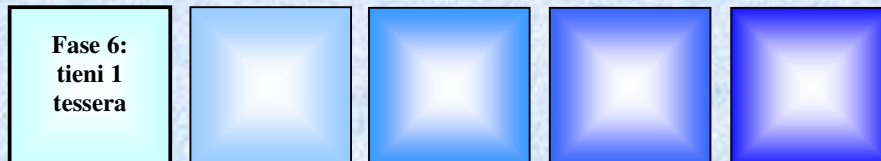
CITTA' VISITATE



OSTACOLO

Una volta
usato, va
scartato

TESSERE TRASPORTO



RIASSUNTO DELLE REGOLE

Setup.

- 1) Posizionare lo stivale elfico di ogni giocatore a "Elvenhold".
- 2) Mettere un segnalino città per colore su ogni città.
- 3) Mescolare le tessere trasporto e scoprirne 5.
- 4) Ogni giocatore prende una carta trasporti ed una tessera ostacolo.
- 5) Il giocatore più anziano prende la carta viandante.
- 6) Il gioco dura per 4 round. Inizia il round chi ha la carta viandante.

Turni di Gioco (4).

1. **Distribuire le carte viaggio.** Ogni giocatore deve arrivare ad avere in mano 8 carte.
2. **Pescare 1 tessera trasp. coperta.**
3. **Pescare 3 ulteriori tessere** (coperte o scoperte), rivelandole.
4. **Gioca**, a turno finché tutti passano:
 - **1 tessera trasporto** utilizzabile su una strada, **oppure**
 - **la tessera ostacolo** (facoltativa – non sui laghi e fiumi).

5. Viaggiare tra le città:

- scarta* la/le carta/e mezzo di trasporto relative al terreno, o
- scarta* 3 mezzi qualunque a tua scelta (Carovana);
- * +1 carta se c'è l'ostacolo.
- Fiume →: 1 zattera.
- Fiume ← o Lago: 2 zattere.

6. Fine Round:

- Scarta le tessere trasporto – 1;
- Rimischia tessere trasp. usate.
- Passa la carta viandante.