

La Gru del legname è costruita dalla città ma può essere comprata

4 Gru del legname

Costo: **6**

Il proprietario quando costruisce edifici, può sostituire un qualsiasi materiale da costruzione con il legno

(nessuna azione edificio)

Gru del legname

GH01

Il Mulino del falegname è costruito dalla città ma può essere comprato

6 Mulino del Falegname

Costo: **8**

Il proprietario paga il legno in meno per costruire ogni edificio

(nessuna azione edificio)

Mulino del Falegname

GH02

L'Hotel è costruito dalla città ma può essere comprato

8 Hotel

Fin quando sei all'interno dell'Hotel ogni turno prendi 3 Franchi, se invece di fare un'azione di un edificio, prendi un materiale dall'offerta. Nessuno può farti uscire dall'edificio.

(nessuna funzione in entrata)

Hotel

GH04

La manifattura pelli è costruita dalla città ma può essere comprata

6 Manifattura pelli

Per ogni pelle che possiedi scambi 2 volte un

ogni pelle 2 scambi **4**

Manifattura pelli

GH05

La Stazione Centrale è costruita dalla città ma può essere comprata

8 Stazione Centrale

Quando esci dalla Stazione Centrale puoi visitare a tua scelta 2 edifici, uno dopo l'altro senza pagare il costo di entrata. Non puoi tornare nella stazione in una di queste visite. Nessuno può farti uscire dall'edificio

(nessuna funzione in entrata)

Stazione Centrale

GH03

Il Costruttore di carri è costruito dalla città ma può essere comprato

6 Costruttore di Carri

Per ogni ferro che possiedi scambi un set di **2**

ogni ferro uno scambio **5**

Costruttore di carri

GH06

La Rivendita di Mattoni è costruita dalla città ma può essere comprata

6 Rivendita di Mattoni

Scambi: **1** **5x** **Mattoni (=Argilla)** **2x**

Oppure: **Mattoni (=Argilla)** **2x** **5x** **3**

Rivendita di Mattoni

GH10

Il Mercato dei Bovini è costruito dalla città ma può essere comprato

8 Mercato dei Bovini

Scambi: **1** **7x** **Bovini** **3x**

Oppure: **Bovini** **3x** **7x** **3**

Mercato dei Bovini

GH09

La Mensa dei poveri è costruita dalla città ma può essere comprata

2 Mensa dei Poveri

Costo: **10**

Prendi alla fine del round cibo come per una nave di legno

(nessuna azione edificio)

Mensa dei Poveri

GH08

La Casa del Pescatore è costruita dalla città ma può essere comprata

GH07

4 Casa del Pescatore

Costo: 6
Il proprietario al termine di ogni round riceve 1 Pesce (con 1-2 giocatori riceve 2 Pesci)



Casa del Pescatore

La Manifattura terrecotte è costruita dalla città ma può essere comprata

GH11

6 Manifattura Terrecotte



Manifattura Terrecotte

L'Industria Conserviera è costruita dalla città ma può essere comprata

GH15

8 Industria Conserviera



Industria Conserviera

La Trattoria è costruita dalla città ma può essere comprata

GH14

4 Trattoria



Trattoria

Il Mercato delle Pulci è costruito dalla città ma può essere comprato

GH13

2 Mercato delle Pulci

Prendi le merci da uno spazio offerta che ne contiene 2 (o i franchi se sono 2) e le merci di tutti gli altri spazi offerta che ne contengono 1 (o 1 franco)

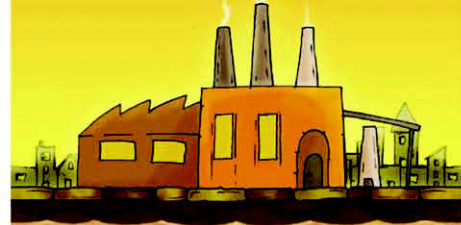


Mercato delle Pulci

La Fonderia è costruita dalla città ma può essere comprata

GH12

4 Fonderia



Fonderia

La Banchina di Carico è costruita dalla città ma può essere comprata

GH27

4 Banchina di Carico

Metti 3 merci standard nella riserva del gioco e prendi 3 merci standard a tua scelta escluso il ferro.
Metti 3 merci trasformate nella riserva del gioco e prendi 3 merci trasformate a tua scelta escluso l'acciaio.



Banchina di carico

L'impianto di Biocombustibile è costruito dalla città ma può essere comprato

GH24

8 Impianto di Bio-Combustibile

Il proprietario può pagare l'energia richiesta per la spedizione delle merci attraverso la Compagnia Marittima, con il grano. Ogni grano vale 2 Energie (nessuna azione edificio)



Impianto di Bio-Combustibile

Il Ranch è costruito dalla città ma può essere comprato

GH25

6 Ranch

Costo: 10
Alla fine del gioco il proprietario prende 2 per ogni Bovino (nessuna azione edificio)



Ranch

La Pellicceria è costruita dalla città ma può essere comprata

1 GH16

6 Pellicceria

6 Pollame \rightarrow 18

Pellicceria

Il Ministero dell'economia è costruito dalla città ma può essere comprato

1 GH19

6 Ministero economia

1 Ferro per ogni

2 per ogni

Ministero Economia

L'Industria Conciaria è costruita dalla città ma può essere comprata

2 GH17

8 Industria Conciaria

3 Pollame \rightarrow 22

10

Industria Conciaria

La Calzoleria è costruita dalla città ma può essere comprata

1 GH30

6 Calzoleria

Polte \rightarrow 2 Pane

2

Calzoleria

L'Altoforno è costruito dalla città ma può essere comprato

3 / **2** GH23

10 Altoforno

3 \rightarrow 6 Ferro

Altoforno

L'Impresa di Demolizioni è costruita dalla città ma può essere comprata

1 GH22

6 Impresa di Demolizioni

3 \rightarrow 2

2 Legno

2 Argilla

1 Ferro

Impresa Demolizioni

Il Negozio di Souvenir è costruito dalla città ma può essere comprato

GH21

8 Negozio di Souvenir

Costo: **10**

Il proprietario prende 1 franco dalla cassa della città quando viene visitato un suo edificio da un altro giocatore.

(nessuna azione edificio)

Negozio di Souvenir

La Borsa è costruita dalla città ma può essere comprata

GH20

6 Borsa

Costo: **12**

Il proprietario, ogni volta che un altro giocatore prende franchi dall'offerta prende 1 Franco;

Quando un altro giocatore costruisce la Banca prendi 3 Franchi

Fin quando sei proprietario non paghi interessi.

(nessuna azione edificio)

Borsa

Il Gruppo Industriale è costruito dalla città ma può essere comprato

3 GH28

20 Gruppo Industriale

Di ogni tipo di merce di cui possiedi almeno un segnalino (escluso i franchi) puoi prenderne un'altro dal deposito.

Se prendi l'acciaio ti costa 3 franchi

Gruppo Industriale

GH26

L'Impresa Commerciale è costruita dalla città ma può essere comprata

1

6 Impresa Commerciale

Metti nella riserva del gioco 4 merci e prendi un qualsiasi numero di merci che hanno lo stesso valore totale in franchi dell' 4 merci depositate



Impresa Commerciale

GH29

L'Emporio è costruito dalla città ma può essere comprato

1

6 Emporio

Comprati un qualsiasi numero di merci trasformate: Pesce Affumicato, Carbonella, Pane, Mattoni, Carne, Pelle costano 1 Franco, il Coke costa 3 Franchi e l'Acciaio 5 Franchi



Emporio

GH18


Il Ministero dell'Agricoltura è costruito dalla città ma può essere comprato

1

6 Ministero Agricoltura

1 per ogni
Carne

1 per ogni
Pane



Ministero Agricoltura