

POLITICI 1928

RIF.	POLITICO	ETA'	FORTE (+)	DEBOLE (-)	IP	T 3	T 6	T 9
A	Vladimir Lenin	54	Tutte	Nessuna				
B	Khristian Rakovsky	52	Esteri	Sport				
C	Mikhail Kalinin	50	Sport	KGB				
D	Anatoli Lunacharsky	49	Sport	Esteri				
E	Maxim Litvinov	48	Esteri	Ideologia				
F	Leon Trotsky	46	Ideologia/Difesa	Nessuna				
G	Joseph Stalin	45	Capo di Partito	Nessuna				
H	Grigory Ordzhonikidze	43	Industria	Sport				
I	Kliment Voroshilov	43	Difesa	Esteri				
J	Grigori Zinoviev	42	Industria	KGB				
K	Lev Kamenev	41	Sport	Ideologia				
L	Nikolai Bukharin	37	Economia	Esteri				
M	Sergei Kirov	36	KGB	Industria				
N	Mikhail Tukachevsky	36	Difesa	Ideologia				
O	Felix Dzershinsky	35	KGB	Economia				
P	Lazar Kaganovich	35	Ideologia	Economia				
Q	Grigory Kaminsky	35	Sport	Ideologia				
R	Nikolai Yezhov	34	Ideologia	KGB				
S	Vasili Blokhin	34	Difesa	Industria				
T	Vyacheslav Molotov	34	Esteri	Industria				
U	Nikita Khrushchev	31	Industria	Esteri				
V	Anastas Mikoyan	30	Economia	Difesa				
W	Nikolai Bulganin	30	Difesa	Industria				
X	Laurenti Beria	26	KGB	Ideologia				
Y	Andre Zhdanov	24	Ideologia	Sport				
Z	Georgi Malenkov	23	Industria	Difesa				

POLITICI STANDARD

RIF.	POLITICO	ETA'	FORTE (+)	DEBOLE (-)	IP	T 3	T 6	T 9
A	Victor Aparatchik	80	KGB	Sport				
B	Lech Schukrutov	75	Economia	Difesa				
C	Alexei Goforbrok	74	Difesa	KGB				
D	Petr Niewitko	73	Industria	Esteri				
E	Karel Krakenbals	72	Economia	Esteri				
F	Andrej Purgemov	71	Difesa	Economia				
G	Vasili Alexseyev	70	Sport	Ideologia				
H	Nikolai Shootemdedski	69	Industria	Difesa				
I	Anatol Mischif	68	KGB	Difesa				
J	Anton Talksalott	67	Ideologia	Economia				
K	Eduard Boremtodev	66	Esteri	Sport				
L	Laika Samoyed	65	Sport	Esteri				
M	Sergei Eatstumuch	64	Difesa	Sport				
N	Iosef Ukok	63	Esteri	Ideologia				
O	Nestor Lessman	62	Ideologia	KGB				
P	Iwan Manwicz	61	Economia	Industria				
Q	Tigran Zenjahrplan	60	Esteri	KGB				
R	Moisey Nikotin	59	Industria	Sport				
S	Ludmilla Patina	58	Esteri	Difesa				
T	Borje Jenkyu	57	Ideologia	Industria				
U	Mikhail Strychnin	56	Difesa	Ideologia				
V	Natasha Nogudnik	55	Economia	KGB				
W	Leonid Pistov	54	Sport	Industria				
X	Boris Badenuv	53	Sport	Economia				
Y	Maksim Putschnik	52	KGB	Esteri				
Z	Arseni Wasolin	50	KGB	Economia				

TURNO DI GIOCO

1. FASE DI CURA: Sanatorio e avanzamento dell'età 2. FASE DELLE PURGHE: Il Capo del KGB può tentare una purga 3. FASE INVESTIGATIVA: Il Ministro della difesa Difesa può fare indagini, bruciare documenti, fare un processo e/o eseguire un'espulsione 4. FASE DELLA SALUTE: Gli 8 membri del parlamento compresi quelli in cura e in sanatorio effettuano un tiro sulla Tabella della salute	5. FUNERALI DI STATO: Il Ministro degli Esteri nomina un nuovo Capo del Partito 6. FASE DEL RIMPASTO: I Politici possono essere promossi negli uffici vacanti 7. FASE DELLA RIABILITAZIONE: In ordine di gerarchia un Politico può richiamare in patria un condannato in Siberia 8. FASE DELLA PARATA: Il Capo del Partito, se può, partecipa alla parata TURNO 3-6-9: Influenza addizionale e/o nuove carte Intrigo
---	---

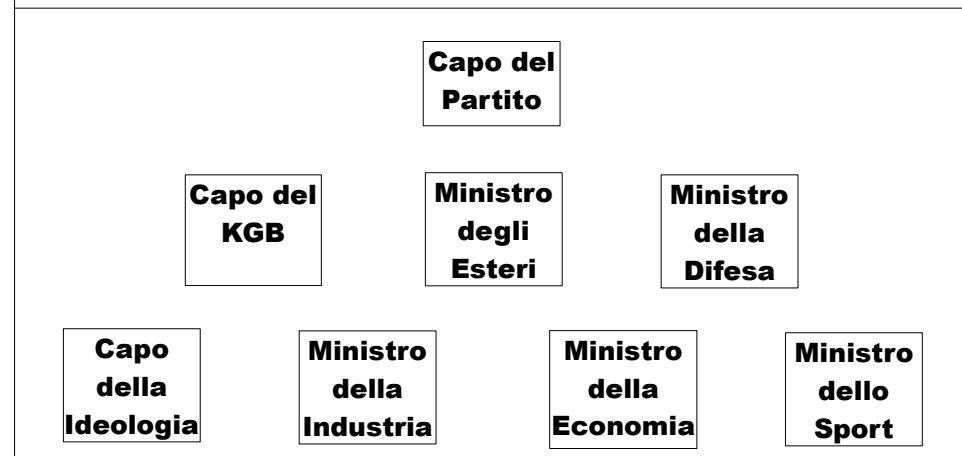
POLITICI MODERNI

RIF.	POLITICO	ETA'	FORTE (+)	DEBOLE (-)	IP	T 3	T 6	T 9
A	Konstantin Chernenko	70	Ideologia	Capo di Partito				
B	Andrei Gromyko	69	Esteri	Industria				
C	Mikhail Suslov	68	Ideologia	Sport				
D	Yuri Andropov	66	KGB/Difesa	Nessuna				
E	Alexei Kosygin	65	Economia	Ideologia				
F	Leonid Brezhnev	64	Esteri	Economia				
G	Nikolay Kovalyov	63	KGB	Esteri				
H	Yevgeny Primakov	67	Industria/Esteri	Nessuna				
I	Yevgeny Shaposhnikov	66	Difesa	KGB				
J	Boris Yeltsin	62	Economia	Difesa				
K	Alexander Bortnikov	61	KGB	Sport				
L	Nikolay Patrushev	61	KGB	Difesa				
M	Vladimir Putin	60	Sport/Capo Partito	Esteri				
N	Sergei Stepashin	59	Economia	Esteri				
O	Viktor Zubkov	58	Industria	KGB				
P	Vladimir Petukhov	57	Industria	Economia				
Q	Gennady Zyuganov	56	Ideologia	Industria				
R	Valentin Pavlov	53	Economia	Difesa				
S	Anatoliy Serdyukov	51	Difesa	Economia				
T	Mikhail Khodorkovsky	50	Economia	Ideologia				
U	Mikhail Gorbachev	49	Esteri	Industria				
V	Sergei Kiriyenko	48	Industria	Difesa				
W	Dmitri Medvedev	47	Esteri	Capo di Partito				
X	Poman Abramovich	46	Sport	Economia				
Y	Boris Berezovsky	43	Industria	Ideologia				
Z	Viktir Chernomyrdin	42	Sport	KGB				

LEGENDA

Party Chief = Capo del Partito
 Ideology = Ideologia
 Foreign = Esteri
 Defence = Difesa
 Economy = Economia
 Industry = Industria

SCHEMA DEGLI UFFICI



ANNOTAZIONI

TURNO DI GIOCO

1. FASE DI CURA: Sanatorio e avanzamento dell'età
2. FASE DELLE PURGHE: Il Capo del KGB può tentare una purga
3. FASE INVESTIGATIVA: Il Ministro della Difesa può fare indagini, bruciare documenti, fare un processo e/o eseguire un'espulsione
4. FASE DELLA SALUTE: Gli 8 membri del parlamento compresi quelli in cura e in sanatorio effettuano un tiro sulla Tabella della salute

5. FUNERALI DI STATO: Il Ministro degli Esteri nomina un nuovo Capo del Partito
6. FASE DEL RIMPASTO: I Politici possono essere promossi negli uffici vacanti
7. FASE DELLA RIABILITAZIONE: In ordine di gerarchia un Politico può richiamare in patria un condannato in Siberia
8. FASE DELLA PARATA: Il Capo del Partito, se può, partecipa alla parata
TURNO 3-6-9: Influenza addizionale e/o nuove carte Intrigo