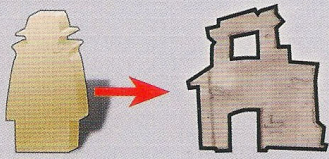




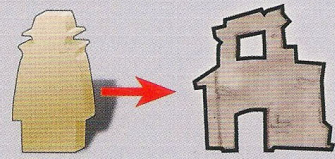
TOP SECRET



Muovete un agente alle
Rovine,
indipendentemente
da dove si trova
attualmente



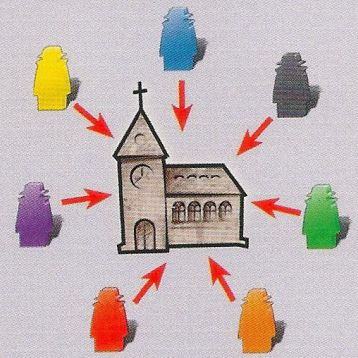
TOP SECRET



Muovete un agente alle
Rovine,
indipendentemente
da dove si trova
attualmente



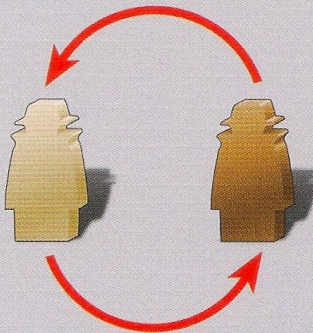
TOP SECRET



Muovete tutti gli
agenti alla Chiesa



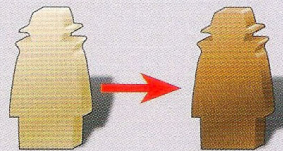
TOP SECRET



2 agenti si scambiano
di posto



TOP SECRET



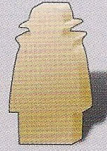
Muovete un agente
in un edificio dove
si trova un altro agente



TOP SECRET



1-2



Muovete un agente di
1 o 2 edifici all'indietro.



TOP SECRET



1-2



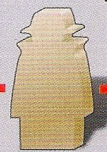
Muovete un agente di
1 o 2 edifici all'indietro.



TOP SECRET



1 1



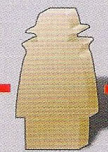
Muovete un agente
di 1 edificio in avanti
o all'indietro.



TOP SECRET



1 1



Muovete un agente
di 1 edificio in avanti
o all'indietro.



TOP SECRET

Muovete un agente, che si trova sull'edificio con la Cassaforte, di 1 edificio in qualsiasi direzione.

TOP SECRET

Muovete un agente, che si trova sull'edificio con la Cassaforte, di 1 edificio in qualsiasi direzione.

TOP SECRET

Muovete 1 o 2 agenti dalle Rovine alla Chiesa.

TOP SECRET

Muovete 1 o 2 agenti dalle Rovine alla Chiesa.

TOP SECRET

Muovete un agente nell'edificio con la Cassaforte, indipendentemente da dove si trova attualmente.

TOP SECRET

Muovete un agente nell'edificio con la Cassaforte, indipendentemente da dove si trova attualmente.

TOP SECRET

Muovete un agente di 1, 2, o 3 edifici in avanti.

TOP SECRET

Muovete un agente di 1, 2, o 3 edifici in avanti.

TOP SECRET

Pescate una delle carte degli agenti free che si trovano sotto il tabellone

TOP SECRET

3

Muovete 2 segnapunti di 3 spazi in avanti (Massimo fino allo spazio 40).

TOP SECRET

1

Muovete 2 agenti di un edificio in avanti ciascuno. Non è necessario che essi si trovino nello stesso edificio.

TOP SECRET

1

Muovete 2 agenti di un edificio all'indietro ciascuno. Non è necessario che essi si trovino nello stesso edificio

TOP SECRET

3

Muovete 2 segnapunti di 3 spazi in avanti (Massimo fino allo spazio 40).

TOP SECRET

1

Muovete 2 agenti di un edificio in avanti ciascuno. Non è necessario che essi si trovino nello stesso edificio.

TOP SECRET

1

Muovete 2 agenti di un edificio all'indietro ciascuno. Non è necessario che essi si trovino nello stesso edificio

TOP SECRET

Piazzate la Cassaforte in un edificio di vostra scelta

TOP SECRET

Piazzate la Cassaforte in un edificio di vostra scelta