

RACE FOR THE GALAXY

CARTE DEI MONDI

versione 1.1 del 18-12-2008

Traduzione in italiano ed editing grafico di Sortilege
sortilege@email.it - www.goblins.net

NOTA. La presente traduzione non sostituisce in alcun modo il regolamento originale del gioco; il presente documento è da intendersi come un aiuto per i giocatori di lingua italiana per comprendere le regole di gioco e le carte. Tutti i diritti sul gioco "RACE OF THE GALAXY" sono detenuti dal legittimo proprietario.



Note della versione 1.1

Corretto il testo della carta Mondo di Mercanti: il potere di Consumo è opzionale

Corretta l'icona della carta Nuova Vinland: produce una risorsa blu

Corretta l'icona della carta MONDO DELLE SPECIE PERDUTE: produce una risorsa verde.

Varie altre modifiche minori.

6⁵ BIBLIOTECA ALIENA
ABBANDONATA

I
II
III
\$
IV
V

4³ AVAMPOSTO ALIENO
ABBANDONATO

I
II
III
\$
IV
V

1⁰ MONDO DISTRUTTO

I
II
III
\$
IV
V

4² MONDO DISTANTE

I
II
III
\$ **\$** **+3**
IV
V **■**

1¹ MONDO DEGLI
EMPATICI

I
II
III **-1**
\$
IV
V **III : -1 alla Forza Militare**

1¹ COLONIA IN
ESPANSIONE

I
II
III
\$ **■** **1**
IV **■** **1**
V **■** **→** **V: Produci una risorsa su un**

2¹ INGEGNERI
GALATTICI

I
II
III
\$ **\$** **+1**
IV
V **■** **→** **V: Produci una risorsa su un**

3² CENTRO VACANZE
GALATTICO

I
II
III
\$ **■** **1** **1**
IV
V

5³ TRENDSETTER
GALATTICI

I
II
III
\$ **■** **2**
IV
V

1 1 MONDO CASINO'

I
II
III
\$
IV
V

0	1	2	3	4	5	6	7
0	12	12	4	8	2	12	0
2	6	11	10	5	5	2	0
0	6	7	3	2	2	2	1

IV: annuncia un numero da 1 a 7 e pesca una carta. Tienila solo se il suo costo/difesa è pari al numero che hai annunciato.

2 1 MONDO DI GEMME

I
II
III
\$
IV
V

IV:

4 2 ARSENALE DELL'IMPERIUM

I
II
III
\$
IV
V

III: +1

5 3 MONDO DELLE SPECIE PERDUTE

I
II
III
\$
IV
V

IV:

4 2 MONDO DI MERCANTI

I
II
III
\$
IV
V

IV: +2

IV: ~~X~~ x2 1 ^{x2}

IV: Puoi scartare fino a 2 carte per ottenere 1 per ogni carta (questi PV non possono essere raddoppiati)

3 2 MONDO MINERARIO

I
II
III
\$
IV
V

IV:

5 3 NUOVA TERRA

I
II
III
\$
IV
V

IV: 1 1

2 1 NUOVA VINLAND

I
II
III
\$
IV
V

IV: 2

0 2 MONDO DI PELLEGRINAGGIO

I
II
III
\$
IV
V

IV: ?-1

IV: Scarta tutte le risorse rimanenti per ottenere tanti PV quante sono le carte scartate meno una.

30 MONDO CONTAMINATO

I
II
III
\$
IV **1** **1**
V

21 RAZZA PRIMITIVA

I
II
III
\$
IV
V

32 MONDO FLORIDO

I
II
III
\$
IV **1**
V

21 MONDO RADIOATTIVO

I
II
III
\$
IV
V

01 MONDO DEI RIFUGIATI

I
II
III **-1**
\$
IV
V
III : -1 alla Forza Militare

11 MONDO ISOLATO

I
II
III
\$
IV **1**
V

21 BASE SPAZIALE

I
II
III
\$ **\$** **+2**
IV
V

21 MONDO DELLE SPEZIE

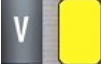
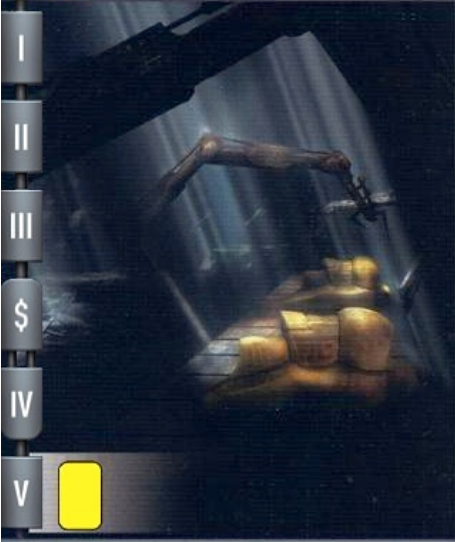
I
II
III
\$ **\$** **+2**
IV
V

55 MONDO TERRAFORMATO

I
II
III
\$
IV **1**
V

65

FABBRICA
ROBOTICA
ALIENA



33

PIETRA
DI ROSETTA
ALIENA



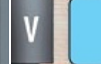
-2 +2

III: Costo -2 oppure Forza +2
per piazzare un ●●
V: Produci una risorsa su un ●



11

COLONIA DI ARTISTI



21

CINTURA DI
ASTEORIDI

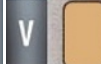


32

MONDO MINERARIO
OSTILE



\$ +2



32

MONDO DI
TRAFFICANTI



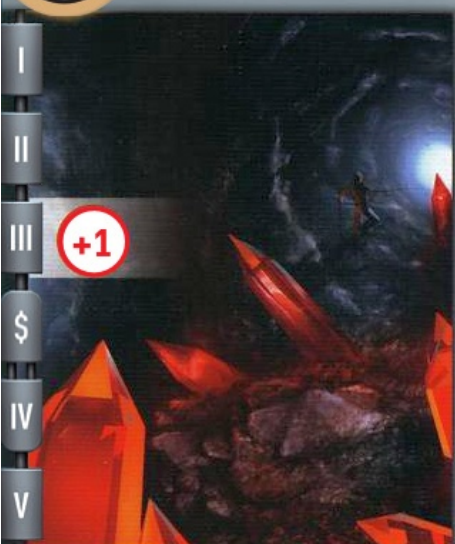
IV: ?

IV: Consuma 1 risorsa per
pescare tante carte quanto è
il suo prezzo di vendita;
non puoi usare eventuali
poteri di Commercio \$



32

MINIERE DI
GEMME BLASTER

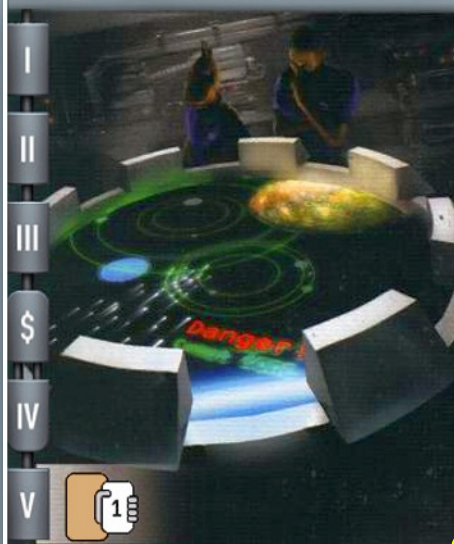


+1



32

CAMPO DI
COMETE



1

2

54

COLONIA ALIENA
ABBANDONATA

