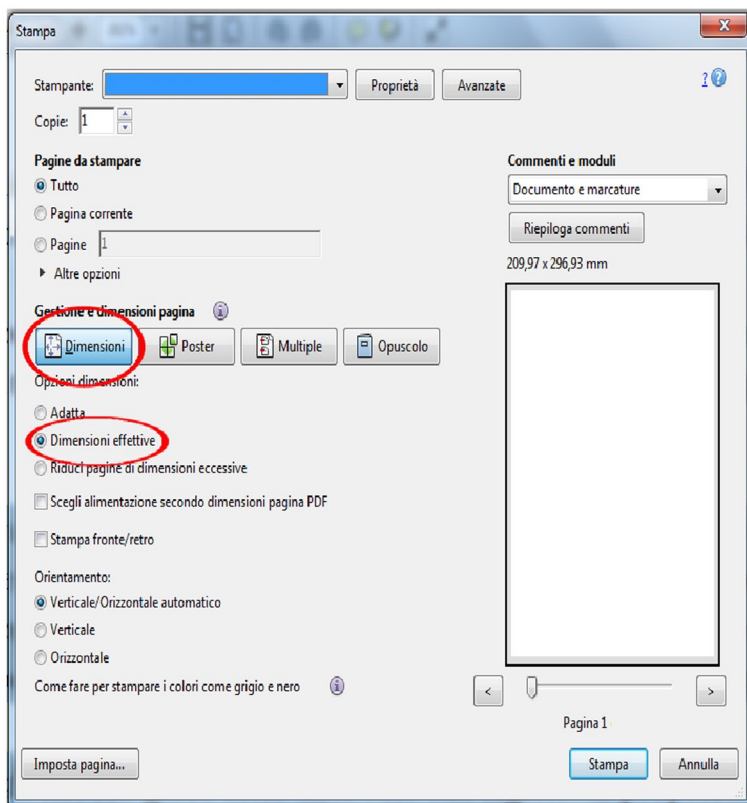


# ATTENZIONE!

## ▶▶▶ SUGGERIMENTI PER LA STAMPA ◀◀◀

Questo file PDF è costruito in formato A4, ma il programma con cui l'avete aperto potrebbe non saperlo e tentare di stamparlo a dimensione ridotta!

Per evitarlo occorre impostare nelle proprie opzioni di stampa “Dimensioni effettive”, “Nessun ridimensionamento”, o simili. Di seguito un esempio tratto da Acrobat Reader.



## **NON STAMPARE QUESTA PAGINA, RISPARMIA TEMPO, CARTA ED INCHIOSTRO!**

Il foglio seguente è stato creato per essere stampato su carta spessa (200 gr/mq o superiore).

Le transenne vanno ritagliate solo sul bordo esterno e successivamente piegate lungo la linea nera al centro (quella al centro dell'effetto speculare). A questo punto piegare le altette bianche dietro al disegno e sovrapporle per ottenere una struttura triangolare. Per aumentare la stabilità queste alette si possono incollare l'una sopra l'altra.

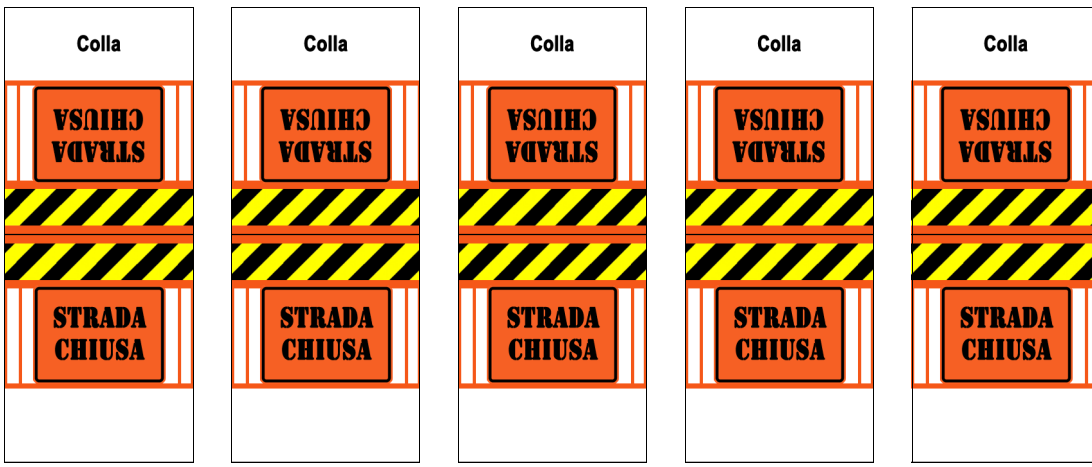
I segnalini “Curva sporca” e “Curva Pulita” sono ideati per essere incollati uno dietro l'altro.

Questo documento è stato realizzato da **birdfederico** della

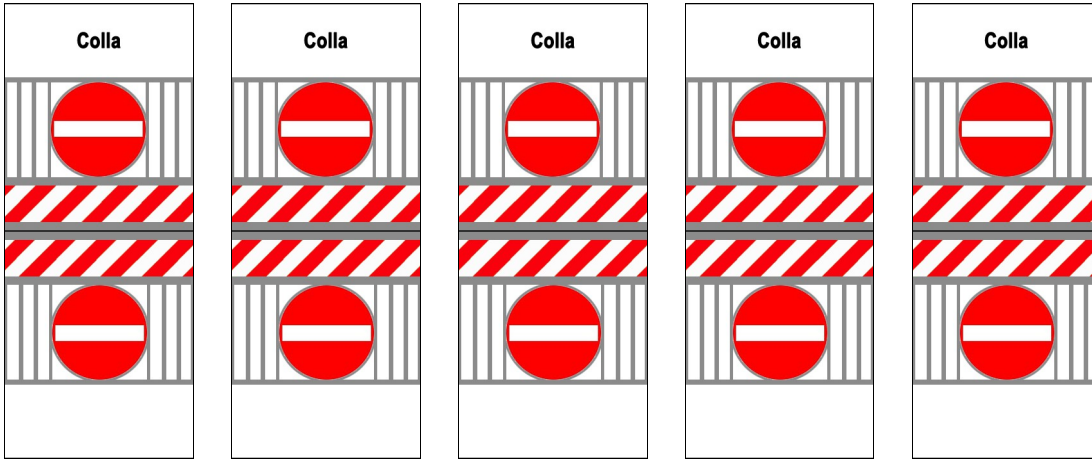


**La Tana dei Goblin  
Forth - Cesena**  
<http://www.goblins.net>

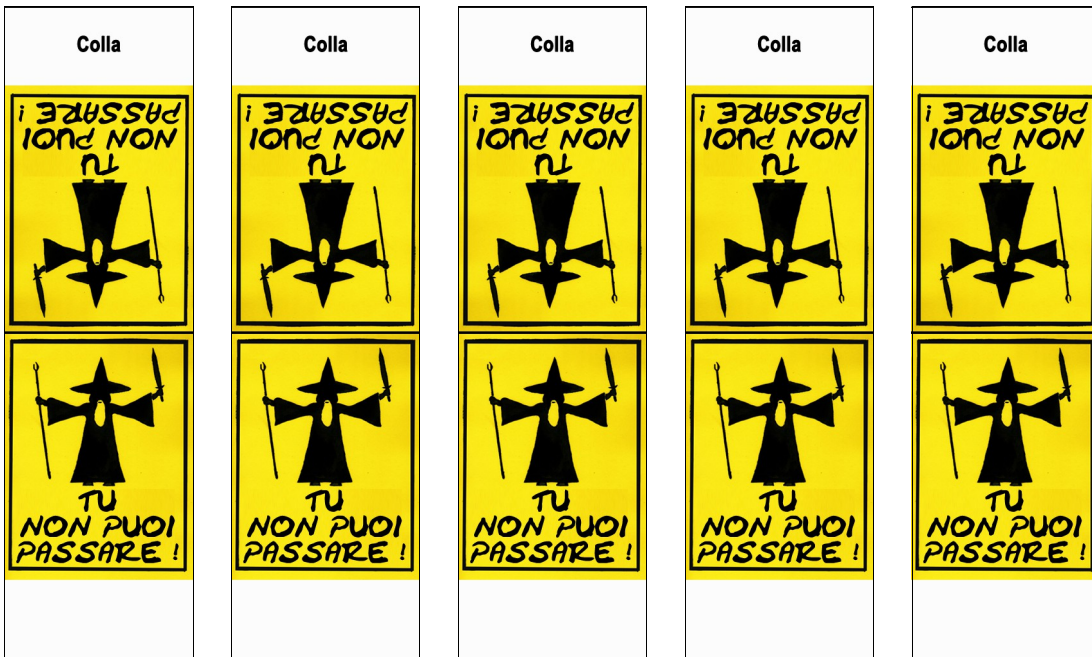
Per consigli, critiche o reclami: [birdfederico.tdg@gmail.com](mailto:birdfederico.tdg@gmail.com)



**Transenna in stile americano**



**Transenna in stile italiano**



**Transenna in stile tolkeniano**

