

SEPOLTO VIVO



SUSPENSE - CRIMINALE - BLOCCATO

GLORY: 4

Sigillato nelle profonde catacombe sotto la terra, devi trovare una via d'uscita o rischi di rimanere sepolto per sempre.

LORE: 5+ XX

Q

CUNNING: 5+ XXXX

© 2011, Flying Frog Productions, LLC.

ATTACCO DI CALAMARI GIGANTI



SUSPENSE - ANIMALE - ACQUA

GLORY: 4

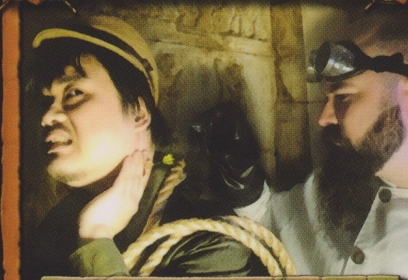
Come si attraversa il fondo sabbioso, non puoi tremare alla sensazione di essere guardato.

COMBAT: 6+ XX

Le Pistole non possono essere usate in questo Test.

© 2011, Flying Frog Productions, LLC.

DARDI AVVELENATI



SUSPENSE - VELENO

GLORY: 3

AGILITY: 5+ XX

Se fallisci invece di andare KO scarta un Alleato con te e ripeti il Test. Se non hai Alleati con te vai normalmente KO.

© 2011, Flying Frog Productions, LLC.

ATTACCO DI SQUALI



SUSPENSE - ACQUA - ANIMALE

GLORY: 3

Sembra queste siano acque infestate da squali... figurati.

COMBAT + CUNNING

Tira 2D6. Se il tiro e' minore o uguale alle tue Abilita' combinate il Test e' passato. Altrimenti subisci un D3 Hits e tiri di nuovo.

© 2011, Flying Frog Productions, LLC.

LOCALE RIEMPITO CON SABBIA



SUSPENSE - TRAPPOLA - BLOCCATO

GLORY: 3

Le porte sono sigillate e la sabbia ha iniziato a cadere nella stanza dai fori vicino al soffitto. Trova un modo per spegnere il meccanismo prima di essere sepolto vivo!

LORE: 4+ XXXXXX

Q

CUNNING: 5+ XX

© 2011, Flying Frog Productions, LLC.

OSTAGGIO



SUSPENSE - CRIMINALE - TRADIMENTO

GLORY: 3

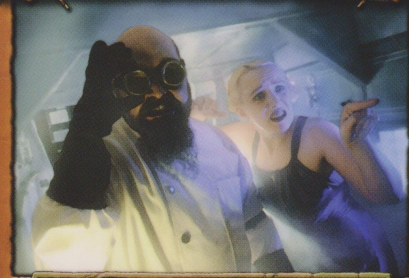
Il tuo Alleato con la Loyalty piu' alta e' stato preso in ostaggio (scegli te a parita').

CUNNING: 6+ X

Se fallisci scarta l'Alleato (o prendi un D6 Colpi se non hai Alleati) e la Suspense e' completata.

© 2011, Flying Frog Productions, LLC.

"SAI COME VOLARE?"



SUSPENSE - VOLO - TECH

GLORY: 3

Tenta di fare un atterraggio di fortuna o trova un modo creativo per raggiungere in sicurezza il suolo.

CUNNING: 6+ X

Q

Scarta una carta Equipaggiamento e

AGILITY: 4+ XX

© 2011, Flying Frog Productions, LLC.

"PER CHI LAVORI ?"



SUSPENSE - COMBATTIMENTO

FIGHT - Pesca una carta Nemico. Hai Difesa 0 per questo Combattimento.

"Mi scuso, ma... temo che il piano sia cambiato."

© 2011, Flying Frog Productions, LLC.

LOTTA AL BAR



SUSPENSE - COMBATTIMENTO - NAZISTA

Giusto che non abbia funzionato. Gli affari sono esplosi in una totale lotta al bar. Questo potrebbe essere un casino.

FIGHT - Pesca una carta Nemico Nazista. Esso guadagna +2 Dadi Combattimento.

© 2011, Flying Frog Productions, LLC.

OLTRE LA SCOGLIERA**SUSPENSE - GUIDA****GLORY: 2**

La porta è bloccata! Salta dal finestrino posteriore o cerca di forzare la porta.

AGILITY: 6+ ✕

Ω

COMBAT: 5+ ✕

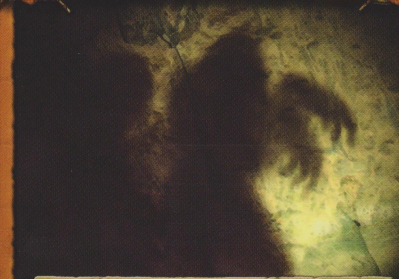
© 2011, Flying Frog Productions, LLC.

NESSUN PARACADUTE**SUSPENSE - GUIDA****GLORY: 3**

I controlli sono distrutti e tutti i paracadute sono perduti. Questo non è piacevole. Attendi che l'aereo sia basso e salta nelle acque pericolose prima che l'aereo impatti.

AGILITY: 6+ ✕

© 2011, Flying Frog Productions, LLC.

OMBRE MINACCIOSE**SUSPENSE - SOTTERRANEO - FURTIVO****GLORY: 2**

Nasconditi nell'ombra e aspetta che passi oppure rimani nella tua posizione.

AGILITY: 6+ ✕

Ω

FIGHT - Pesca una carta Nemico. Se non hai una carta **🔥** (Fuoco), Colpisci solo con Tiri di Combattimento da 5 o 6.

© 2011, Flying Frog Productions, LLC.

INFERNO ARDENTE**SUSPENSE - FUOCO - NAZISTA****GLORY: 4**

L'intero Zeppelin è in fiamme! Trova un modo per fuggire prima di bruciare con esso.

AGILITY: 5+ ✕✕✕

Ω

CUNNING: 5+ ✕✕✕

© 2011, Flying Frog Productions, LLC.

SPARATORIA**SUSPENSE - IMBOSCATA - COMBATTIMENTO**

E' una trappola! Chiaramente ti stavano aspettando.

FIGHT Pesca una carta Nemico. Per questo Combattimento ha:

DEFENSE: +1

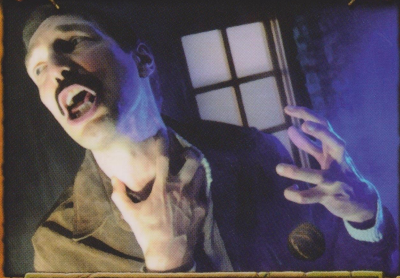
© 2011, Flying Frog Productions, LLC.

CASCATA**SUSPENSE - ACQUA - GUIDA****GLORY: 3**

Quel boato che arriva da più avanti può significare solo una cosa...ad un certo punto hai preso una direzione sbagliata.

CUNNING: 6+ ✕

© 2011, Flying Frog Productions, LLC.

SOFFOCAMENTO**SUSPENSE - TRADIMENTO - VELENO****GLORY: 1**

St...è stato avvelenato bene. Speriamo solo che tu non ne abbia mangiato abbastanza da essere fatale.

Subisci un D6 Ferite (ignorando la Difesa).

© 2011, Flying Frog Productions, LLC.

ESPLOSIONE SUL VERSANTE**SUSPENSE - VOLO****GLORY: 2****AGILITY: 4+** ✕✕✕

© 2011, Flying Frog Productions, LLC.

ALLARME!**SUSPENSE - COMBATTIMENTO - NAZISTA**

L'allarme è suonato e tutta la base è in allerta! C'è solo una cosa da fare...dovrai combattere per trovare la via d'uscita.

FIGHT - Pesca una carta Nemico Nazista. Esso guadagna +2 Ferite.

© 2011, Flying Frog Productions, LLC.

CIRCONDATO**SUSPENSE - COMBATTIMENTO - BLOCCATO***Sono dappertutto!***FIGHT** - Pesca una carta Nemico. Esso guadagna +2 Ferite.

© 2011, Flying Frog Productions, LLC

NESSUN POSTO DOVE SCAPPARE**SUSPENSE - COMBATTIMENTO - NAZISTA****FIGHT** - Pesca una carta Nemico Nazista. Se non ha la parola Fanteria ripesca.

Per questo Combattimento hai Difesa 0 e non puoi Fuggire.

© 2011, Flying Frog Productions, LLC

SOPRA LA TESTA**SUSPENSE - SABBIE MOBILI****GLORY: 2***Sei stato inghiottito dalle sabbie mobili. Usa la tua conoscenza della flora locale per arrampicarsi fuori o cerca di pensare ad un altro modo per liberarti.***LORE:** 6+ ✕

Q

CUNNING: 6+ ✕

© 2011, Flying Frog Productions, LLC

PARETI DI CHIUSURA**SUSPENSE - TRAPPOLA - BLOCCATO****GLORY: 3***I vostri occhi non vi stanno ingannando, la stanza diventa sempre più piccola. Decifra i geroglifici o trova qualche altro modo per spegnere il meccanismo.***LORE:** 5+ ✕✕

Q

CUNNING: 6+ ✕

© 2011, Flying Frog Productions, LLC

CATTURATO**SUSPENSE - NAZISTA****GLORY: 3***Sono su di te! Trova un modo per liberarti senza farti uccidere.***CUNNING:** 6+ ✕

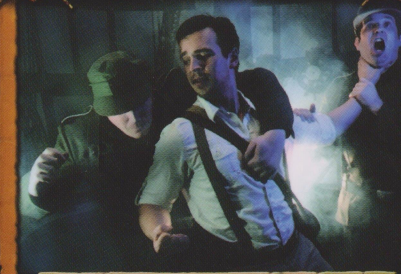
Se fallisci, invece di andare KO.

FIGHT - Pesca una carta Nemico Nazista. Esso guadagna +3 Dadi Combattimento.

© 2011, Flying Frog Productions, LLC

CARCASSA INFUOCATA**SUSPENSE - FUOCO - GUIDA****GLORY: 3***Salta dalla macchina prima che si schianti e si trasformi in una enorme palla infuocata.***AGILITY:** 5+ ✕✕

© 2011, Flying Frog Productions, LLC

SCAZZOTTATA A 5000 PIEDI**SUSPENSE - COMBATTIMENTO - NAZISTA****FIGHT** - Pesca una carta Nemico Nazista. Se non ha la parola Fanteria ripesca. Esso guadagna +2 Ferite.

Le Pistole non possono essere usate in questo Combattimento.

© 2011, Flying Frog Productions, LLC

PERSO NEL BUIO**SUSPENSE - SOTTERRANEO - PERSO****GLORY: 2***Allontanati ulteriormente nel buio o vai verso i rumori più avanti.***CUNNING:** 6+ ✕

Q

FIGHT - Pesca una carta Nemico.

© 2011, Flying Frog Productions, LLC

SPUNTONI DAL SOFFITTO**SUSPENSE - TRAPPOLA - BLOCCATO****GLORY: 5***Il soffitto si sta avvicinando spietatamente e punte affilate di metallo scendono dall'alto. È necessario pensare rapidamente e decifrare i geroglifici per spegnere il meccanismo.***CUNNING:** 6+ ✕

Q

LORE: 5+ ✕

© 2011, Flying Frog Productions, LLC